

# PRIMALEX®

# BETON

## E F E K T

- Pripravený na okamžité použitie
- Jednoduchá aplikácia a výborná príľnavosť
- Možnosť rôznych efektov
- Tónovateľný do širokého spektra odtieňov

### VLASTNOSTI

**Primalex BETON EFEKT** vytvára **vernú imitáciu prírodného „surového“ betónu** s jeho charakteristickou štruktúrou, ktorá dodá interiéru industriálny vzhľad. Vďaka **jednoduchej aplikácii** môžete mať doma efekt aj **vy bez zbytočne vysokých nákladov**.

S použitím vhodných aplikačných pomôcok možno veľmi ľahko realizovať nielen imitáciu „hladkého“ betónového povrchu, ale aj hrubší povrch priemyselného betónu. Je **ideálny do moderných interiérov**, ktorým **dodá nadčasový vzhľad** a ponechá možnosť vyniknúť zvoleným doplnkom. Výsledný povrch je matný. Vyniká **výbornou paropriepustnosťou**, po vyzretí **veľmi dobrou mechanickou odolnosťou**. Ak natrieme finálny povrch vhodným matným vodou riediteľným lakom (napr. Balakryl Polyurex), získa tak zvýšenú mechanickú odolnosť a umývateľnosť. Je **tónovateľný do celého spektra odtieňov** v miešacích centrách Primalex.



#### POUŽITIE

Dekoratívne, štýlové povrchové úpravy stien i stropov v moderných interiéroch a ďalších reprezentatívnych vnútorných priestoroch, podkrovných bytoch i komerčných objektoch (napr. v showrooomoch, reštauráciách, obchodoch,..)



#### PRÍPRAVA PODKLADU

Všetky povrchy a vybavenie, ktoré nemajú byť znečistené, dôkladne zakryte. Povrchy určené na aplikáciu musia byť rovné, pevné, suché, čisté, zbavené nečistôt, vosku, mastnoty a častíc odpudzujúcich farbu.

**Nové omietky vápnocementové a cementové** - Nové minerálne omietky musia byť vyzreté min. 4 týždne. Na takto vyzreté omietky aplikujeme Primalex UNIVERZÁLNI PENETRACE prípadne HLOUBKOVÁ PENETRACE. Prípadné opravy musia byť dostatočne zatvrdnuté a vyschnuté (až 4 týždne podľa hrúbky nanosennej vrstvy). Takto opravené podklady odporúčame penetrovat výrobkom Primalex HLOUBKOVÁ PENETRACE. Vždy postupujte podľa návodu na použitie príslušného výrobku.

Ideálny výsledok dosiahnete pri dokonale hladkom povrchu.

**Sádrové omietky** - Sádrové omietky s vyhladenou vrstvou jemne obrúste, očistite od prachu a ošetríte základným náterom (penetrácia) - Primalex HLOUBKOVÁ PENETRACE podľa návodu na použitie.

**Sádrokartónové dosky** - Správne pripravené a v spojoch prebrúsené sádrokartónové povrchy penetrujte 2x (najprv lokálne vo vytmelených spojoch, následne po min. 2 hodinách celoplošne) pre zjednotenie nasiakavosti podkladov výrobkom Primalex UNIVERZÁLNI PENETRACE príp. HLOUBKOVÁ PENETRACE podľa návodu na použitie.

**Staršie súdržné nátery** - Pôvodné alebo skriedované nátery očistite od prachu a mechanických nečistôt. Prípadné mastnoty odstráňte umytím mydlovým roztokom. Drobné defekty opravte výrobkom Primalex PRAŠKOVÝ TMEL. Väčšie trhliny je potrebné opraviť vhodným akrylátovým tmelom. Opravované povrchy s rozdielnou nasiakavosťou a menej pevné povrchy penetrujte výrobkom Primalex HLOUBKOVÁ PENETRACE podľa návodu na použitie.

Ideálny výsledok dosiahnete ak bude povrch dokonale hladký.

**Nesúdržné staršie nátery** - Nepriľnavé nátery alebo ich časti odstráňte bez zvyškov obrúsením, či pomocou kefy, oškrabaním alebo umytím. Po mokrom čistení nechajte plochy dostatočne preschnúť.

Opravované povrchy s rozdielnou nasiakavosťou pevných povrchov penetrujeme výrobkom Primalex HLOUBKOVÁ PENETRACE podľa návodu na použitie.

**Povrchy napadnuté plesňami** - Na napadnuté povrchy aplikujte Primalex MYKOSTOP ČISTIČ a nechajte pôsobiť podľa návodu na použitie. Zvyšky plesní/húb odstráňte mechanickou cestou za mokra (umytím, zotretím, zoškrabaním) Plochy nechajte dostatočne vyschnúť. V tomto prípade použite prípravok Primalex PROTIPLÍŠŇOVÁ (FUNGICIDNÍ) PENETRACE podľa návodu na použitie výrobku. Následne aplikujte finálnu náterovú hmotu s prídavkom Primalex MYKOSTOP PREVENCE podľa návodu na použitie daného výrobku.

**Povrchy so škvrnami od nikotínu, vody, sadzí** - Znečistenie od nikotínu a sadzí či mastných škvŕn umyte vodou s pridaním čistiaceho prostriedku do domácnosti, rozpúšťajúceho tuhy a nechajte dostatočne vyschnúť. Zaschnuté škvrny od vody vyčistíte kefou za sucha. V tomto prípade použite prípravok Primalex UNIVERZÁLNI PENETRACE (prípadne Primalex HLOUBKOVÁ PENETRACE) v kombinácii s výrobkom Primalex IZOPRIM (aplikujte vždy podľa návodu na použitie pri danom výrobku).

**Lokálne miesta na opravu** - Drobné defekty opravte výrobkom Primalex PRAŠKOVÝ TMEL. Väčšie trhliny je potrebné opraviť vhodným akrylátovým tmelom. Opravované povrchy s rozdielnou nasiakavosťou a menej pevné povrchy penetrujeme Primalex HLOUBKOVÁ PENETRACE podľa návodu na použitie u daného výrobku.

Ideálny výsledok dosiahnete ak bude povrch dokonale hladký.



#### PRÍPRAVA NÁTEROVEJ HMOTY

Pred použitím je potrebné hmotu v obale starostlivo premiešať (nevmiešať vzduchové bubliny). Potrebné množstvo vypočítame z výmery jednotlivých plôch a údajov o priemernej výdatnosti. Hmotu je pripravená k okamžitému použitiu (bez riedenia).

#### Riedenie

#### Na okamžité použitie- bez riedenia

Pre zlepšenie aplikačných vlastností pri vysokých teplotách a nízkej vlhkosti vzduchu je možné riedenie max. do 2% vody).



#### TECHNICKÉ ÚDAJE

Objemová hmotnosť (kg/l)	1,35
Obsah prchavých látok (%)	max. 67,1
Prídržnosť k betónu (MPa)	min. 0,4
Odolnosť proti oteru za sucha (stupeň)	0

#### INFORMÁCIE O PRODUKTE

Balenie	10l
Farebnosť	báza Z*
Výdatnosť v jednej vrstve (m <sup>2</sup> /l)	1,2 - 1,7**
Základné zloženie	Vodná suspenzia uhlíkatu vápenatého, špeciálnych plnív (vrátane ľahčených plnív), organickej disperzie, celulózo- vých éterov a ďalších špeciálnych chemických prísod.

\* Pre farebné riešenia je možné vyberať odtiene zo vzorkovnice PPG COLOUR system 1950 NCS i ďalších vybraných vzorkovník dostupných v našich **Miešacích centrách Primalex**.

\*\* Odporúčame aplikáciu v dvoch vrstvách. Závisí od hrúbky nanosennej vrstvy, typu realizovaného efektu a rovinnosti podkladu.



### APLIKÁCIA

Primalex BETON EFEKT ponúka širokú škálu možností na riešenie finálneho vzhľadu. Ako základné uvádzame 3 druhy efektov, ktoré sú aplikácie dobre realizovateľné a zároveň taktiež atraktívne z hľadiska dizajnového riešenia a obľúbenosti.

#### A. Efekt pohľadového betónu

Na dosiahnutie požadovaného efektu je potrebné aplikovať v jednej vrstve prípadne je možné na zvýraznenie efektu a docielenie hladšieho povrchu aplikovať druhú vrstvu.

**1. vrstva:** Aplikujte Primalex BETON EFEKT pomocou hladidla z nerezovej ocele najlepšie so zaoblenými rohmi (tzv. „benátske“ hladidlo) technikou oblúkových ťahov, ktoré vytvárajú charakteristickú textúru nepravidelných vzorov. V prípade, že dosiahnutý dekoratívny efekt zodpovedá vašim predstavám, možno aplikáciu v jednej vrstve považovať za dostatočnú a konečnú. Vždy dbajte na dostatočné zaschnutie prvej vrstvy (t. j. min. 6 hodín pri štandardných teplotách a aplikovanej hrúbke), pokiaľ sa rozhodnete aplikovať aj druhú vrstvu.

**2. vrstva:** Aplikujte pomocou rovnakého druhu hladidla. Postupne nanášajte tenkú vrstvu materiálu (v hrúbke odpovedajúcej hrubosti povrchu prvej vrstvy). Pri aplikácii druhej vrstvy je následne nanosený materiál priebežne „sťahovaný“ čo vedie k vytvoreniu finálneho efektu. „Sťahovanie“ aplikujte v rôznych smeroch, aby sa nevytváral opakujúci sa vzor. Týmto spôsobom docielite vytvorenie prirodzenej štruktúry po celej ploche. Súčasným polohovaním hladidla v rôznom uhle k povrchu možno dosiahnuť hladší alebo naopak rustikálnejší finálny vzhľad. Na docielenie ešte hladšieho povrchu prejdite finálnu, ale stále ešte nie úplne preschnutú vrstvu znovu hladidlom, aby ste povrch vyhladili a odstránili prípadný nadbytočný materiál. **Video-návod k vytvoreniu tohoto efektu - vid' QR kód v oddieli Prílohy.**

#### B. Efekt hrubého industriálneho betónu

Na dosiahnutie požadovaného efektu aplikujte v jednej vrstve. Aplikujte Primalex BETON EFEKT pomocou hladidla z nerezovej ocele najlepšie so zaoblenými rohmi (tzv. „benátske hladidlo“), a to v hrubšej vrstve (cca 2 mm) na ploche o veľkosti cca 1 m<sup>2</sup>. Nanesená vrstva sa bezprostredne po aplikácii rovnakým hladidlom nepravidelne vytáhuje do hrubšej štruktúry (priložením hladidla na nanosenú vrstvu a jeho natiahnutím/odtrhnutím od podkladu), ktorú po krátkom zaschnutí zľahka stiahneme a uhladíme. Vznikne nám tak celistvá, ale nepravidelná plocha s priehlbinkami rôzneho tvaru, veľkosti a hĺbky. Natáhanie a sťahovanie aplikujte postupne a bez prestávok, tak aby na seba dielčie plochy vzájomne naväzovali a hmota nestačila zasychať. **Video-návod k vytvoreniu tohoto efektu - vid' QR kód v oddieli Prílohy.**

#### C. Efekt kvádrového reliéfného muriva

Veľkosť „kvádrov“ si pre lepšiu orientáciu môžeme načrtnúť vo forme rysiek nakreslených až po zakrývajúcu pásku, ktorá ohraničuje plochu na aplikáciu. Vzniknú tak body, ktoré pri finálnej tvorbe škar poslúžia ako spojovacie body. Na aplikáciu použijeme nerezové hladidlo so zaoblenými rohmi (tzv. „benátske“ hladidlo), ktorým nanášame hmotu na podklad v hrubšej rovnomernej vrstve technikou oblúkových ťahov, ktoré vytvárajú charakteristickú textúru nepravidelných vzorov. V prípade, že dosiahnutý dekoratívny efekt zodpovedá vašim predstavám, možno aplikáciu v jednej vrstve považovať za dostatočnú a konečnú. V tomto prípade odporúčame použiť v prvom kroku pred aplikáciou hmoty na základnú úpravu podkladu Primalex AKRYLÁTOVÝ ZÁKLAD tónovaný do rovnakého odtieňa, ktorý zabezpečí rovnakú farebnosť podkladu, pokiaľ by došlo k odstráneniu nanesej hmoty k pôvodnému podkladu pri finálnom vytváraní rýh).

Následne necháme nanosenú hmotu zľahka zaschnúť. Škary potom vytvárame za pomoci plochého skrutkovača alebo tenkej špachtle, a to vytláčovaním do mierne zaschnutej hmoty. Využívame k tomu vodováhu a body, ktoré sme si dopredu vyznačili (pri vytváraní škar sa bude lepšie pracovať vo dvojici). Prebytočný materiál zo škar po zaschnutí finálne odstránime mechanicky - zotretím rukou prípadne zotretím. **Video-návod k vytvoreniu tohoto efektu - vid' QR kód v oddieli Prílohy.**

**Všeobecne platí:** Pri použití kovového (nerezového) hladidla na aplikáciu najmä svetlých odtieňov sa môže na povrchu objaviť sivastý podtón. Tomu sa možno vyvarovať pri aplikácii svetlých odtieňov použitím plastového hladidla.

Primalex BETON EFEKT by nemal byť použitý v miestach, kde nie je možné zabrániť priamemu a pravidelnému kontaktu s vodou (t. j. za vaňou, v sprchovú kútu a pod.) Dodatočnú ochranu povrchu možno zabezpečiť vodou riediteľným lakom (napr. Balakryl Polyurex), čím sa dosiahne umývateľnosť a lepšia odolnosť proti zašpineniu. Po prelakovaní získa povrch pololesklý charakter.

Konečný dekoratívny efekt vždy závisí od použitej aplikáčnej techniky, prístupu aplikujúceho a jeho skúsenostiach.

Znečistené miesta, náradie a pracovné pomôcky je potrebné umyť pred zaschnutým náteru.



#### DOBA SCHNUTIA

Prvá vrstva je suchá cca po 6 hodinách do úrovne, kedy je možné v prípade potreby aplikovať ďalšie vrstvy (údaje platia pre jednu vrstvu pri štandardnej hrúbke a štandardných podmienkach (T=20, relatívnej vlhkosti vzduchu 50%). Odolnosť čerstvých aplikovaných plôch oproti bežnému poškodeniu je za štandardných podmienok dosiahnuté najneskôr za 24 hodín. Finálna odolnosť povrchu je dosiahnutá po 3-4 týždňoch od aplikácie. Zníženie teploty alebo zvýšenie vlhkosti vzduchu môže predĺžiť dobu schnutia.



#### ODPORUČANÉ PRACOVNÉ POMÔCKY

##### Náradie pre aplikáciu náterovej hmoty:

HLADKÉ MINERÁLNE POVRCHY

**Nerezové hladidlo so zaoblenými rohmi** (tzv. benátske), **murárska lyžica, prípadne špachtľa** - na natiahnutie a štruktúrovanie hmoty

**Nerezová špachtľa** - na horšie dostupné miesta, detaily

**Dlhé pravítko (vodováha); skrutkovač** - na vytváranie špeciálnych efektov

**Prostriedky na očistenie povrchov pred maľovaním** - vysávač (prípadne zmeták); mydlový roztok;

**Materiál na opravy** prasklín a nerovností povrchov. Primalex Práškový tmel, vhodný akrylátový tmel alebo akrylátový štukový tmel;

**Základná náterová hmota** na zjednotenie nasiakavosti podkladu a zvýšenie prídržnosti vrchného náteru - vhodný typ Primalex Penetrace podľa charakteru podkladu (vid'. Príprava podkladu);

**Náradie na odstránenie starých náterov prípadne na opravy** - špachtľa, prípadne hladidlo (nerezové, molitanové); brúsna mriežka (prípadne šmirglový papier) alebo profi brúsne zariadenie vrátane odsávania;

**Materiál na vymedzenie plochy k aplikácii a ochrane pred znečistením nenatieraných povrchov** - zakrývacie fólie, netkané textílie a pásy.



#### ÚDRŽBA A OBNOVA HOTOVÝCH PRODUKTOV

Pre dlhodobé zachovanie štandardných úžitkových i dekoratívnych parametrov náteru je vhodné vykonávať jednoduchú údržbu natretých povrchov. Usadený prach a iné voľné nečistoty odstráňte metlou alebo povysávajte.

Pri povrchoch, kde nie je možné nečistoty alebo škvrny uvedeným spôsobom odstrániť, možno pristúpiť k aplikácii novej, renovačnej vrstvy pri použití rovnakého produktu.



#### BEZPEČNOSŤ PRI PRÁCI A EKOLÓGIA

Pri práci s náterom **Primalex BETON EFEKT** nejedzte, nepite a nefajčite. Odporúčame chrániť si oči okuliarmi s bočnými chráničmi a zabezpečiť vetranie miestnosti. Pri nanášaní náterovej hmoty striekaním si chráňte dýchacie cesty pred vdychnutím aerosólov. Pri požití vypláchnite ústa vodou. pokiaľ dôjde k zasiahnutiu očí, vypláchnite ich prúdom vody. Pri pretrvávajúcej ťažkostiach vyhľadajte lekára. Pokožku po umytí ošetrte regeneračným krémom.

**P102** - Uchovávajte mimo dosahu detí.

**P101** - Ak je potrebná lekárska pomoc, majte k dispozícii obal alebo etiketu výrobku.

Obsahuje 1,2-benzotiazol-3(2H)-ón, 2-methyl-2H-isothiazol-3-one a reakčnú zmes zložená z týchto látok: 5-chlór-2-metyl-4-izotiazolín-3-ón [ES č. 247-500-7]; a 2-metyl-2H-izotiazol-3-ón [ES č. 220-239-6] (3:1). Môže vyvolať alergickú reakciu.

### VOC

**IIA/I**, maximálna hraničná hodnota obsahu VOC je **200 g/l** (2010); tento výrobok obsahuje maximálne **30 g/l** VOC v stave pripravenom na použitie vrátane pigmentových pást na tónovanie.

Nepoužitú hmotu možno (pokiaľ nebola nariadená vodou) uchovať v dobre uzavretom obale na prípadné ďalšie použitie. Výrobok si pri predpísanom spôsobe skladovania v uzatvorenom obale zachováva úžitkové vlastnosti minimálne do dátumu uvedenom na obale. Obal je úplne recyklovateľný. Zneškodnite obsah a obal v súlade so všetkými miestnymi, národnými a medzinárodnými nariadeniami. Zvyšky výrobku: O 08 01 12 Odpadové farby a laky iné ako uvedené 08 01 11; Obaly čisté: O 15 01 06 Zmiešané obaly

Prípadné ďalšie podrobnejšie informácie je možné nájsť v Karte bezpečnostných údajov k výrobku, ktorý je k dispozícii buď na vyžiadanie alebo k stiahnutiu na [www.primalex.sk](http://www.primalex.sk)

V prípade potreby odstránenie starých (pôvodných) náterov zn. Primalex postupujte podľa odporúčania (viď Príprava podkladu).

Pri odstraňovaní používajte na ochranu dýchacích ciest, ochranné okuliare, a zabezpečte dobré vetranie miestnosti. Dodržujte základné hygienické predpisy - nejedzte, nepite a nefajčite.

Zvyšky odstráneného výrobku likvidujte pod kódom odpadu O 17 09 04 - Zmiešané odpady zo stavieb a doemolácií iné ako uvedené v 170901; 170902; 170903.



### SKLADOVANIE

SKLADOVAŤ PRI TEPLOTE +5 C až +35 °C.  
NEMIE ZAMRZNÚŤ! NEPOŽIVATEĽNÉ.

Tento výrobok si pri predpísanom spôsobe skladovania v uzatvorenom obale zachováva úžitkové vlastnosti minimálne do dátumu uvedeného na obale (t.j.24 mesiacov).



### OSTATNÉ INFORMÁCIE

Informácie poskytnuté v tomto technickom liste sú zostavené na základe laboratórnych poznatkov a našich odborných skúseností s cieľom, aby pri použití výrobku boli dosahované čo najlepšie výsledky na profesionálnej úrovni.

Za škody spôsobené nesprávnym použitím výrobku či jeho nevhodným výberom nepreberáme žiadnu zodpovednosť. Preto odporúčame kupujúcemu alebo užívateľovi odborne a remeselne správne naše materiály vyskúšať, či sú vhodné k predpokladanému použitiu za daných podmienok v objekte.

Tento technický list stráca svoju platnosť vydaním jeho novelizácie. Výrobca si vyhradzuje právo možných neskorších zmien a doplnkov.

Dátum poslednej revízie 02/2019.

Sledujte prípadné aktualizácie Technického listu taktiež na stránke [www.primalex.sk](http://www.primalex.sk)



### PRÍLOHY

S produktom Primalex BETON EFEKT dokážete jednoducho vytvoriť rôzne efekty.



A. pohľadový betón



B. hrubý industriálny betón



C. kvádrové reliéfne murivo



### Vybraté farebné odtiene



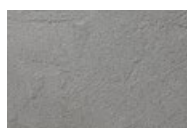
S 4502-Y



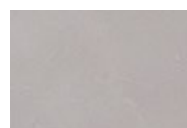
S 3500-N



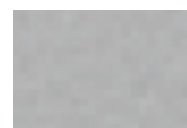
S 4000-N



S 3000-N



S3500-N



S2500-N