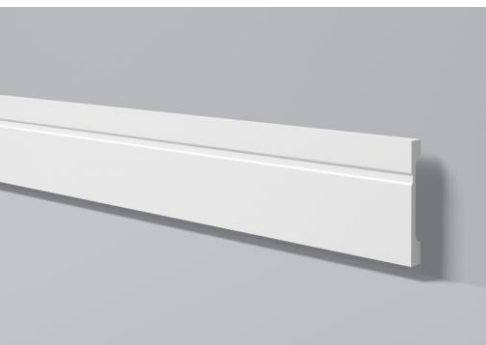
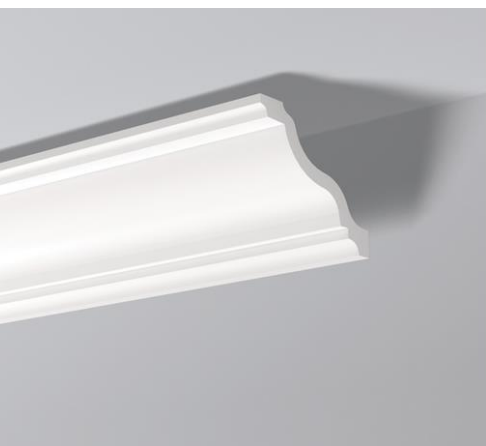


# WALLSTYL® podlahové lišty, lišty na stěnu a stropní lišty



## 1. Materiál

### Název výrobku:

WALLSTYL® podlahové lišty, lišty na stěnu a stropní lišty. Vysoce odolné lišty proti poškození.

### Vlastnosti materiálu:

Bílý extrudovaný polystyrén o vysoké hustotě, jemný bez pórů. Homogenní pěna.

### Hustota materiálu:

Podlahové lišty: cca 350 kg/m<sup>3</sup>.  
Lišty na stěnu: cca 300 kg/m<sup>3</sup>.  
Stropní lišty: cca 220 kg/m<sup>3</sup>.

## 2. Specifické vlastnosti

### Povrch:

Velmi hladký povrch se začistěnými konci, natřený bílou akrylovou barvou.

### Povrch určený k aplikaci lepidla:

Odolný povrch se začistěnými konci s frézovanou zadní stranou pro lepší přilnavost.

### Rozměry:

Délka podlahových lišt: 2m (+-5mm)  
Délka lišt na stěnu: 2m (+-5mm)  
Délka stropních lišt: 2m (+-5mm)



NMC si vyhrazuje právo aktualizovat produktovou řadu nebo její technické vlastnosti dle nejnovější technologie kdykoliv a bez předchozího oznámení. Všechny uváděné informace odpovídají našim nejlepším poznatkům. Pokud máte jakékoliv dotazy k technickým detailům, kontaktujte prosím informační službu firmy NMC. Jakákoliv dílčí reprodukce nebo přetisk vyžadují náš výslovný souhlas. Odpovědný vydavatel: NMC sa, Gert-Noel-Strasse, B-4731-Eynatten

**NMC Czech, s. r. o.**  
Spořická 4949  
CZ – 43001, Chomutov  
[www.nmc-czech.cz](http://www.nmc-czech.cz)

**Tel: +420 474 638 781 (84)**  
**Mob: +420 775 331 700**  
[info@nmc-czech.cz](mailto:info@nmc-czech.cz)



DESIGN  
ELEMENTS

# WALLSTYL® podlahové lišty, lišty na stěnu a stropní lišty

## **Tepelná a hydrometrická dilatace:**

Testy ukázaly, že se tento materiál chová podobně, jako dřevo tzn., že vlivem teploty a vlhkosti může měnit svůj tvar a vlastnosti. Jsou doporučena stejná opatření pro jeho použití. Dodržování montážních postupů i při lepení, skladovacích požadavků je důležité pro udržení kvality a životnosti výrobku.

## **3. Použití**

### **Montážní a skladovací podmínky:**

Pro zajištění nejlepšího výsledku musí být produkt upevněn a skladován dle podmínek, které vyžaduje konečné užití. Nedoporučuje se montáž na mokrou nebo vlhkou plochu a následné vysoušení, např. horkovzdušnou pistolí.

### **Podklad:**

Vhodný povrch k montáži: vnitřní zdi nebo tapeta, omítka. Povrch musí být čistý, suchý, zbavený nečistot, odmaštěný a rovný. Nerovnosti je třeba odstranit. Při instalaci produkt na specifický povrch se, prosím, obraťte na naše technické/obchodní oddělení.

### **Příslušenství:**

HDPS-PU pila a Řezačka AD mitre-box, MB1 mitre box, Vario mitre box. Najdete na našich web stránkách.

### **Lepidla a spoje:**

Naneste větší vrstvu lepidla ADEFIX® na lištu buď pistolí, nebo špachtlí. Poté umístěte dekorativní prvek na příslušný podklad a přitlačte. Otřete zbytek lepidla špachtlí nebo navlhčenou houbičkou. Pokud je potřeba, tak prvek podepřete. Šířka spojů: mezi jednotlivými profily cca 2-3mm.

Teplota při aplikaci: +5°C až +35°C.

Prvky čistěte pouze čistou vodou.

Doporučené lepidla ADEFIX® 310 ml na lepení lišt a ADEFIX® PLUS 290 ml na lepení spojů.

### **Vlastnosti povrchu:**

WALLSTYL® profily můžete bez problému přetřít jinou barvou bez rozpouštědel. Nicméně pokud chcete takovou barvu použít, je nutné ji nejprve vyzkoušet.



NMC si vyhrazuje právo aktualizovat produktovou řadu nebo její technické vlastnosti dle nejnovější technologie kdykoliv a bez předchozího oznámení. Všechny uváděné informace odpovídají našim nejlepším poznatkům. Pokud máte jakékoliv dotazy k technickým detailům, kontaktujte prosím informační službu firmy NMC. Jakákoliv dílčí reprodukce nebo přetisk vyžadují náš výslovný souhlas. Odpovědný vydavatel: NMC sa, Gert-Noel-Strasse, B-4731-Eynatten

**NMC Czech, s. r. o.**  
Spořická 4949  
CZ – 43001, Chomutov  
[www.nmc-czech.cz](http://www.nmc-czech.cz)

**Tel: +420 474 638 781 (84)**  
**Mob: +420 775 331 700**  
[info@nmc-czech.cz](mailto:info@nmc-czech.cz)



DESIGN  
ELEMENTS

# WALLSTYL® podlahové lišty, lišty na stěnu a stropní lišty

## 4. Zvláštní pokyny

### **Nařízení týkající se toxických látek:**

WALLSTYL® výrobky se neřadí mezi velmi toxické ani mezi toxické, ale dle předpisů se řadí mezi nebezpečné látky.

### **Důležité poznámky:**

Prvky jsou pouze dekorativního charakteru, neodolávají zátěži, měly by mít pružné spoje, které odolají případným pohybům zdí a jiným vlivům.

Tyto výrobky jsou flexibilní. Nicméně nadměrný tlak může způsobit na výrobku praskliny. Prosím, uvědomte si, že zlomením může dojít k uvolnění odštěpku.



NMC si vyhrazuje právo aktualizovat produktovou řadu nebo její technické vlastnosti dle nejnovější technologie kdykoliv a bez předchozího oznámení. Všechny uváděné informace odpovídají našim nejlepším poznatkům. Pokud máte jakékoliv dotazy k technickým detailům, kontaktujte prosím informační službu firmy NMC. Jakákoliv dílčí reprodukce nebo přetisk vyžadují náš výslovný souhlas. Odpovědný vydavatel: NMC sa, Gert-Noel-Strasse, B-4731-Eynatten

**NMC Czech, s. r. o.**  
Spořická 4949  
CZ – 43001, Chomutov  
[www.nmc-czech.cz](http://www.nmc-czech.cz)

**Tel: + 420 474 638 781 (84)**  
**Mob: +420 775 331 700**  
[info@nmc-czech.cz](mailto:info@nmc-czech.cz)



DESIGN  
ELEMENTS